



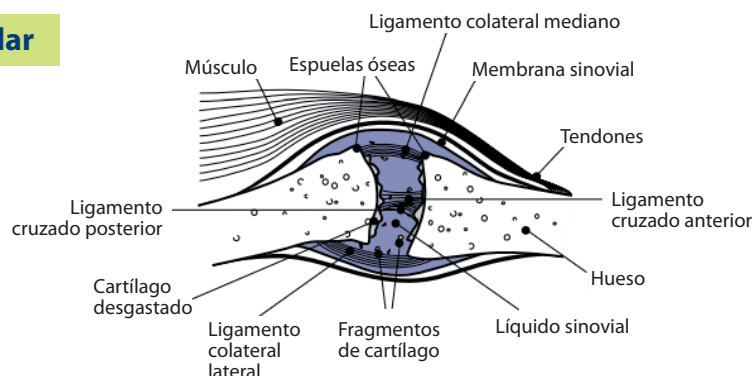
Artivet Complex

Condroprotector formulado con una mezcla sinérgica de 8 nutrientes que ayudan a mantener la funcionalidad y movilidad de las articulaciones.

La suplementación con nutrientes activos específicos puede ayudar a combatir los problemas de articulaciones y huesos, protegiendo el cartílago de la degeneración, aumentando la síntesis de colágeno y la lubricación articular. Para ello, es importante cubrir los puntos clave de la condroprotección:

- **Nutrición articular.** El aporte de nutrientes que favorecen el metabolismo óseo, como los glucosaminoglicanos, el colágeno o los oligoelementos, promueven los mecanismos naturales de síntesis del cartílago.
- **Lubricación.** La administración de sustancias con propiedades amortiguadoras, como el MSM o el ácido hialurónico, es clave para ayudar a recuperar la calidad del líquido sinovial.
- **Antioxidación.** Los radicales libres atacan los enlaces proteicos de los tejidos y articulaciones, provocando el desgaste tisular. Los antioxidantes ayudan a reducir el efecto de los radicales libres y son útiles para contrarrestar la lesión oxidativa acumulada.
- **Dolor e inflamación.** Al reducir la inflamación y aliviar el dolor y la rigidez, se proporciona una mejora del bienestar general, con aumento de la motricidad.

Desgaste articular



Adaptado de National Institute of Arthritis and Musculoskeletal and Skin Diseases



Artivet Complex

Composición por comprimido (1.35 g):

Condroitín sulfato: 300 mg, Glucosamina clorhidrato: 300 mg, MSM: 250 mg, Glicina: 150 mg, Colágeno hidrolizado tipo II: 150 mg, Ácido hialurónico: 15 mg, Quelato de Zinc: 50 mg (Zinc: 10 mg), Ascorbato sódico: 10 mg, Excipientes c.s.p.

Modo de empleo:

- 1 comprimido/10 kg al día, hasta 4 comprimidos/día

Presentaciones:

- Envase de 60 comprimidos de 1.35 g
- Envase de 300 comprimidos de 1.35 g
- Envase clínico de 300 comprimidos de 1.35 g en blíster



Artivet Complex Razas Grandes

Composición por comprimido (2.6 g):

Condroitín sulfato: 577 mg, Glucosamina clorhidrato: 577 mg, MSM: 480 mg, Glicina: 288 mg, Colágeno hidrolizado tipo II: 288 mg, Ácido hialurónico: 29 mg, Quelato de Zinc: 95 mg (Zinc: 19 mg), Ascorbato sódico: 19 mg, Excipientes c.s.p.

Modo de empleo:

- Hasta 30 kg: 1 comprimido/día.
- Más de 30 kg: 2 comprimidos/día.

Presentaciones:

- Envase de 60 comprimidos de 2.6 g
- Envase de 120 comprimidos de 2.6 g
- Envase clínico de 300 comprimidos de 2.6 g en blíster

Componentes destacados

Condroitín Sulfato

Principal glucosaminoglicano del cartílago articular. Aporta el sulfato orgánico necesario para la síntesis de proteoglicanos en la matriz del cartílago hialino, aumentando su elasticidad, con mejora significativa de la motricidad.

Glucosamina Clorhidrato

Estimulador de la biosíntesis de glucosaminoglicanos del líquido sinovial. Actúa sinérgicamente con el condroitín sulfato, favoreciendo la síntesis de nuevo cartílago. Participa en el mantenimiento de la capacidad de absorción de agua para cumplir su función amortiguadora.

MSM

Aporta azufre orgánico con alta biodisponibilidad que ha demostrado tener un papel clave en la integridad estructural del tejido conectivo. Incrementa la permeabilidad y la flexibilidad de la pared celular, permitiendo la entrada de nutrientes y la salida de toxinas del interior de la célula. Disminuye la inflamación al bajar la presión en el interior de la célula.

Glicina

Forma parte de la estructura del colágeno, componente mayoritario del tejido conectivo, el cual no puede sintetizarse sin la presencia sustancial de glicina.

Colágeno Hidrolizado Tipo II

Se obtiene por hidrólisis enzimática del cartílago de pollo, lo que permite que se asimilen sus componentes de forma más eficiente en el intestino. El tipo II es la forma en que se encuentra exclusivamente en los tejidos cartilagosos y funciona como un amortiguador en articulaciones y vértebras. La presencia en el medio de una mezcla de aminoácidos propios del colágeno, con elevado contenido en glicina, prolina, hidroxiprolina e hidroxilisina, facilita a los condrocitos el trabajo de reconstrucción del tejido cartilaginoso.

Zinc

Oligoelemento fundamental como catalizador en una gran cantidad de procesos enzimáticos. De especial importancia en la formación del cartílago y los huesos.

Ácido Hialurónico

Glucosaminoglicano que actúa como lubricante y como amortiguador en el tejido conjuntivo. Tiene capacidad de captar las moléculas de agua en el líquido sinovial, actuando como amortiguador de choques en las articulaciones.

Vitamina C

Antioxidante general que neutraliza los efectos nocivos de los radicales libres sobre las articulaciones. Nutriente esencial para la formación de la estructura 3D del colágeno.



CondroCare

Con cáñamo, PEA y krill para apoyar la función articular

A lo largo de los años, la estructura articular de perros y gatos se va desgastando por factores como el peso, el ejercicio, la genética o la dieta. Por ello, es fundamental nutrir y proteger sus articulaciones con el uso de suplementos nutricionales destinados a mantener la función articular para que así disfruten de una buena calidad de vida. **CondroCare** contiene una combinación exclusiva de ingredientes naturales que cubren los 4 puntos clave de la condroprotección: nutrición articular, lubricación, antioxidación y síntesis de cartílago.



Ingredientes

- ✓ Cáñamo (*Cannabis sativa*)
- ✓ Palmitoiletanolamida (PEA)
- ✓ Condroitín y Glucosamina
- ✓ Krill antártico (fuente de Omega 3)
- ✓ Colágeno hidrolizado
- ✓ Metilsulfonilmetano (MSM)



¿Cómo actúa?

- ✓ Nutre el tejido conectivo de las articulaciones: cartílago, ligamentos y tendones.
- ✓ Aumenta la lubricación de la articulación.
- ✓ Protege el núcleo articular de la oxidación.
- ✓ Promueve los mecanismos naturales de síntesis del cartílago.



¿Cuándo utilizarlo?

- ✓ Perros y gatos de edad avanzada.
- ✓ Perros de deporte (como agility, mushing, canicross u obediencia) y de trabajo.
- ✓ Cachorros, especialmente los de razas grandes.
- ✓ Apoyo nutricional en animales con patologías articulares como osteoartritis, displasias, traumatismos o cirugías.

CondroCare

Con cáñamo, PEA y krill para apoyar la función articular

Composición por comprimido (2 g):

- Glucosamina 350 mg
- Metilsulfonilmetano (MSM)* 350 mg
- Cáñamo 300 mg
- Sulfato de condroitina 300 mg
- Colágeno hidrolizado tipo II 225 mg
- Krill 75 mg
- Palmitoiletanolamida (PEA)* 50 mg
- Excipientes c.s.p.

(*MSM y PEA origen biotecnológico).

Cáñamo

El cáñamo (*Cannabis sativa*) aporta fitocannabinoides, que son moléculas capaces de regular la actividad del sistema endocannabinoide, una compleja red que modula procesos fisiológicos clave como la sensación de dolor o los procesos inflamatorios. Así, el cáñamo ayuda a preservar la integridad del cartílago mediante la inhibición del óxido nítrico, especies reactivas de oxígeno y de varias citoquinas proinflamatorias ¹. En perros con OA, el extracto de cáñamo demostró ayudar a controlar el dolor y aumentar la actividad diaria, mejorando así su confort y calidad de vida ².

Palmitoiletanolamida (PEA)

Es un endocannabinoide, una molécula producida por el propio organismo que se asemeja a los fitocannabinoides de la planta de Cannabis. El PEA interactúa con el sistema endocannabinoide (SEC), siendo capaz de regular diversas rutas moleculares relacionadas con la modulación del dolor, los procesos inflamatorios o la función articular. La combinación de PEA y Cáñamo ejerce un efecto sinérgico: produce un alivio del dolor más potente del que se obtendría con los compuestos por separado ^{3,4}.

El PEA de CondroCare utiliza la tecnología LipiSpense®, que le confiere una mayor biodisponibilidad ⁴.

Krill antártico (fuente de Omega 3)

Promueve una buena función articular gracias a su capacidad de control de los procesos inflamatorios, facilitando así una correcta movilidad de las articulaciones ⁵. Es fuente de ω 3 EPA y DHA en forma de fosfolípidos, los ácidos grasos esenciales con la respuesta más rápida y eficaz en perros y gatos. Gracias al aporte de astaxantina, un potente antioxidante, se bloquea el daño oxidativo en músculos y tejidos conectivos ⁶. Cuenta con un certificado de pesca sostenible.



Colágeno Hidrolizado de tipo II

El colágeno de tipo II es el principal componente estructural del cartílago de las articulaciones. Este ingrediente aporta una mezcla de aminoácidos y otros componentes que son propios del colágeno, de manera que son usados por los condrocitos como material de síntesis de tejido. El tratamiento de hidrólisis facilita la digestión y transporte de las moléculas hasta las articulaciones para ayudar a restaurar su función ⁷.

Condroitín sulfato

Principal glucosaminoglicano del cartílago articular. Recubre las fibras de colágeno para aportar lubricación y amortiguación. Promueve la síntesis de proteoglicanos en la matriz extracelular, aumentando la elasticidad y, por tanto, la movilidad articular ⁸.

Glucosamina

Modula la actividad de los condrocitos, induciendo la síntesis de glucosaminoglicanos. En pacientes con OA, regula procesos inflamatorios y enzimas de degradación de la matriz extracelular, mejorando el bienestar articular ⁹.

MSM

El MSM aporta azufre orgánico con alta biodisponibilidad, que ha demostrado tener un papel clave en la integridad estructural del tejido conectivo. Modula la expresión de iNOS y COX-2, de manera que se reduce la secreción de citoquinas proinflamatorias como IL-1 β and TNF- α ⁹. La triple combinación de MSM, Glucosamina y Condroitín mostró una actividad sinérgica en la restauración de la funcionalidad articular ¹⁰.

Modo de empleo:

Administrar junto con el alimento:

- Gatos, perros <5 kg: 1/4 comp. al día
- Perros 5-10 kg: 1/2 comp. al día
- Perros 10-20 kg: 1 comp. al día
- Perros 20-40 kg: 2 comp. al día
- Perros >40 kg: 3 comp. al día

Presentaciones:

- Envase de 30 comp. de 2 g
- Envase de 90 comp. de 2 g
- Envase clínico de 300 comp. de 2 g en blíster

Referencias: **1** Barrie, N. et al. Int. J. Rheum. Dis. 20, 789–797 (2017). **2** Gamble, L.-J. et al. Front. Vet. Sci. 5, 165 (2018). **3** della Rocca, G.; Gamba, D., Animals 11, 952 (2021). **4** Clayton, P. et al. Int. J. Mol. Sci. 22, (2021). **5** Buddhachat, K. et al. Vitro. Cell. Dev. Biol. - Anim. 53, 448–457 (2017). **6** Burri, L. et al. Res. Vet. Sci. 121, 18–22 (2018). **7** Comblain, F. et al. J. Vet. Pharmacol. Ther. 39, 1–15 (2016). **8** Zhu, X. et al. J. Orthop. Surg. Res. 13, 170 (2018). **9** Butawan, M. et al. Nutrients 9, (2017). **10** Lubis, A. M. T. et al. Acta Med. Indones. 49, 105–111 (2017).

CondroCit

Condroprotector especialmente formulado para apoyar la función articular de perros y gatos.

CondroCit es un condroprotector que combina Glucosamina, Condroitín sulfato, MSM y Membrana de huevo para apoyar la síntesis de colágeno y promover la lubricación y movilidad articular.

Composición por comprimido (1.3 g):

Metilsulfonilmetano (MSM): 400 mg, Glucosamina clorhidrato: 300 mg, Condroitín sulfato: 150 mg, Membrana de cáscara de huevo: 100 mg, Ascorbato sódico: 20 mg, Excipientes c.s.p.

MSM

Compuesto sulfurado natural. Los enlaces sulfuro mejoran la integridad estructural del tejido conectivo. Incrementa la permeabilidad y la flexibilidad de la pared celular, permitiendo la entrada de nutrientes y la salida de toxinas del interior de la célula. Disminuye la inflamación al bajar la presión en el interior de la célula, proporcionando un efecto antiinflamatorio.

Glucosamina Clorhidrato

Estimulador de la biosíntesis de glucosaminoglicanos del líquido sinovial. Actúa sinérgicamente con el condroitín sulfato, favoreciendo la síntesis de nuevo cartílago. Participa en el mantenimiento de la capacidad de absorción de agua para cumplir su función amortiguadora.

Condroitín Sulfato

Principal glucosaminoglicano del cartílago articular. Aporta el sulfato orgánico necesario para la síntesis de proteoglicanos en la matriz del cartílago hialino, aumentando su elasticidad, con mejora significativa de la motricidad.



Membrana de cáscara de huevo

Ingrediente 100% natural elaborado a base de membrana interna de cáscara de huevo. Aporta proteínas con gran valor biológico, como son: colágeno (tipo I, V, X), enzimas, numerosos glucosaminoglicanos, destacando el sulfato de condroitina y el ácido hialurónico, además de altas concentraciones de diferentes tipos de aminoácidos. La suplementación con membrana de cáscara de huevo ha demostrado un efecto condroprotector y de mejora de la movilidad en perros.

Vitamina C

Antioxidante general que neutraliza los efectos nocivos de los radicales libres sobre las articulaciones, reduciendo el riesgo de la progresión de la pérdida de cartílago. Es esencial para la formación de la estructura 3D del cartílago.

Indicaciones

- Animales en crecimiento, especialmente de razas grandes.
- Animales que requieren un apoyo nutricional adicional en la función articular.
- Animales de edad avanzada.

Modo de empleo:

- 1 comp./día por cada 10 kg de peso

Presentaciones:

- ST160216 Envase de 60 comprimidos de 1.3 g
- ST160218 Envase de 120 comprimidos de 1.3 g

CroniCare

Cáñamo, $\omega 3$ y TCM para la salud animal

CroniCare es un suplemento nutricional a base de cáñamo (*Cannabis sativa*), omega 3 y triglicéridos de cadena media (TCM). Es una fuente de nutrientes claves para la salud de perros y gatos, ideal como refuerzo en casos de mayor demanda nutricional o en animales séniors.



CÁÑAMO

¿Qué aporta el cáñamo?

El cáñamo es una variedad de *Cannabis sativa* apta para la alimentación animal. Es rico en nutrientes que promueven la salud animal: fitocannabinoides, terpenos, flavonoides, ácidos grasos, proteínas y minerales, entre otros.

¿Por qué se utiliza la planta entera del cáñamo?

El cáñamo aporta diferentes fitocannabinoides que se ayudan entre sí para ejercer una mejor respuesta comparada con las moléculas por separado. Esta sinergia se conoce como el efecto *Entourage* o efecto séquito.

Óptima absorción del cáñamo

Los fitocannabinoides son moléculas con marcado carácter liposoluble, de modo que su absorción por vía oral puede ser muy variable según la formulación del producto. En CroniCare, varios ingredientes acompañan y protegen los fitocannabinoides para asegurar su biodisponibilidad.

Se ha demostrado que los ácidos grasos, especialmente los de cadena larga como EPA, DHA y ácido behénico, promueven la absorción de fitocannabinoides desde el intestino directamente a vasos linfáticos, evitando el primer paso hepático. De esta manera, se maximiza la absorción y biodisponibilidad de los fitocannabinoides.

El sistema endocannabinoide

Todos los vertebrados cuentan con el sistema endocannabinoide (SEC), una compleja estructura reguladora que incluye receptores, ligandos (endocannabinoides) y enzimas de síntesis y degradación. Se han descrito dos tipos principales de receptores, CBR1 y CBR2, que se encuentran en multitud de tejidos: sistema nervioso central y periférico, células y tejidos del sistema inmune, hígado, piel, tracto digestivo... El organismo sintetiza unas moléculas conocidas como endocannabinoides, que interactúan con estos receptores y modulan su actividad.

Mediante estas interacciones, el SEC actúa como un regulador master que promueve la homeostasis del organismo, coordinando una amplia variedad de procesos fisiológicos incluyendo la neurotransmisión, la sensación de dolor, la liberación de citoquinas proinflamatorias y el bienestar emocional.

Un desequilibrio del SEC puede alterar severamente los procesos que regula. De hecho, alteraciones en el SEC han sido asociadas a diferentes patologías caninas. Por ello, las moléculas que pueden regular la actividad del SEC han despertado gran interés científico. Es el caso de los fitocannabinoides, que interactúan en diferentes puntos clave del SEC para promover el reequilibrio de los procesos fisiológicos que regula.



OMEGA 3

¿Qué aporta el aceite de pescado?

El pescado azul es rico en ácidos grasos esenciales omega 3, principalmente EPA y DHA. Estos lípidos poliinsaturados se incorporan directamente en las membranas celulares, promoviendo una óptima salud cognitiva, cardiovascular y articular.

El metabolismo de perros y gatos tiene una capacidad limitada de aprovechar los ácidos grasos omega 3 de origen vegetal. CroniCare aporta EPA y DHA de origen animal, que no requieren transformación y, por tanto, desencadenan una respuesta muy rápida y eficaz.



TCM

¿Qué son los TCM?

Los TCM o triglicéridos de cadena media son un conjunto de lípidos obtenidos del aceite de coco, ricos en ácido caprílico, cáprico y láurico. Debido su estructura molecular, los TCM son eficazmente hidrolizados en el intestino delgado, absorbiéndose y transportándose de una forma rápida.

Estas características convierten los TCM en una buena fuente de energía fácil de metabolizar, factor especialmente importante para células con una alta demanda energética como las del sistema nervioso central. Gracias a ello, los TCM ayudan al normal funcionamiento del sistema cognitivo y cerebral de perros y gatos.

CroniCare Oil



Composición:

Aceite de pescado, aceite de cáñamo, triglicéridos de cadena media del aceite de coco.

El producto aporta:

- Omega 3 totales: 28.5 %
- EPA: 13.5 %
- DHA: 9 %

Instrucciones de uso:

Se puede administrar el producto directamente a la boca. Alternativamente, se puede añadir sobre el alimento.



Envase de 30 ml con dosificador gotero

- **Cantidad mínima:**
1 gota por kg de peso, 1 vez al día.
- **Cantidad media:**
1 gota por kg de peso, 2 veces al día.
- **Cantidad alta:**
2 gotas por kg de peso, 2 veces al día.

El frasco contiene un cuentagotas que lleno equivale aproximadamente a 18 gotas.



Envase de 100 ml con jeringa dosificadora

- **Cantidad mínima:**
0.3 ml por cada 10 kg de peso, 1 vez al día.
- **Cantidad media:**
0.3 ml por cada 10 kg de peso, 2 veces al día.
- **Cantidad alta:**
0.6 ml por cada 10 kg de peso, 2 veces al día.

El envase contiene una jeringa de 1 ml con graduación de 0.01 ml.

Agitar antes de usar. Conservar en un lugar fresco, seco y protegido de la luz. Debido al origen natural de los ingredientes, el color y la textura de CroniCare pueden variar sin afectar a la calidad del mismo.

Presentaciones:

- 260030: Envase de 30 ml con dosificador gotero
- 260031: Envase de 100 ml con jeringa dosificadora

CroniCare Comprimidos



Composición por comprimido (1.3 g):

Cáñamo en polvo: 560 mg, Triglicéridos de cadena media (*E. guineensis*), Aceite de pescado en polvo, Mono- y diglicéridos de ácido behénico, excipientes csp.

Cada comprimido aporta:

- Ácidos grasos esenciales Omega 3:
8.9 mg EPA; 6.25 mg DHA.

Instrucciones de uso:

Administrar CroniCare Comprimidos preferiblemente con la comida. Cantidad mínima recomendada:



CroniCare Comprimidos

- **Gatos, perros <5 kg:**
1/4 comprimido por día.
- **Perros 5-10 kg:**
1/2 comprimido por día.
- **Perros 11-20 kg:**
1 comprimido por día.
- **Perros 21-30 kg:**
1.5 comprimido por día.
- **Perros >30 kg:**
2 comprimidos por día.

Si es posible, separar en dos tomas (mañana y noche). La cantidad puede aumentarse según las necesidades del perro o gato.

Presentaciones:

- 260035: Envase de 60 comprimidos
- 260036: Envase de 120 comprimidos
- 260037: Expositor clínico de 300 comprimidos en blíster

¿DUDAS?



Contacta
con nosotros